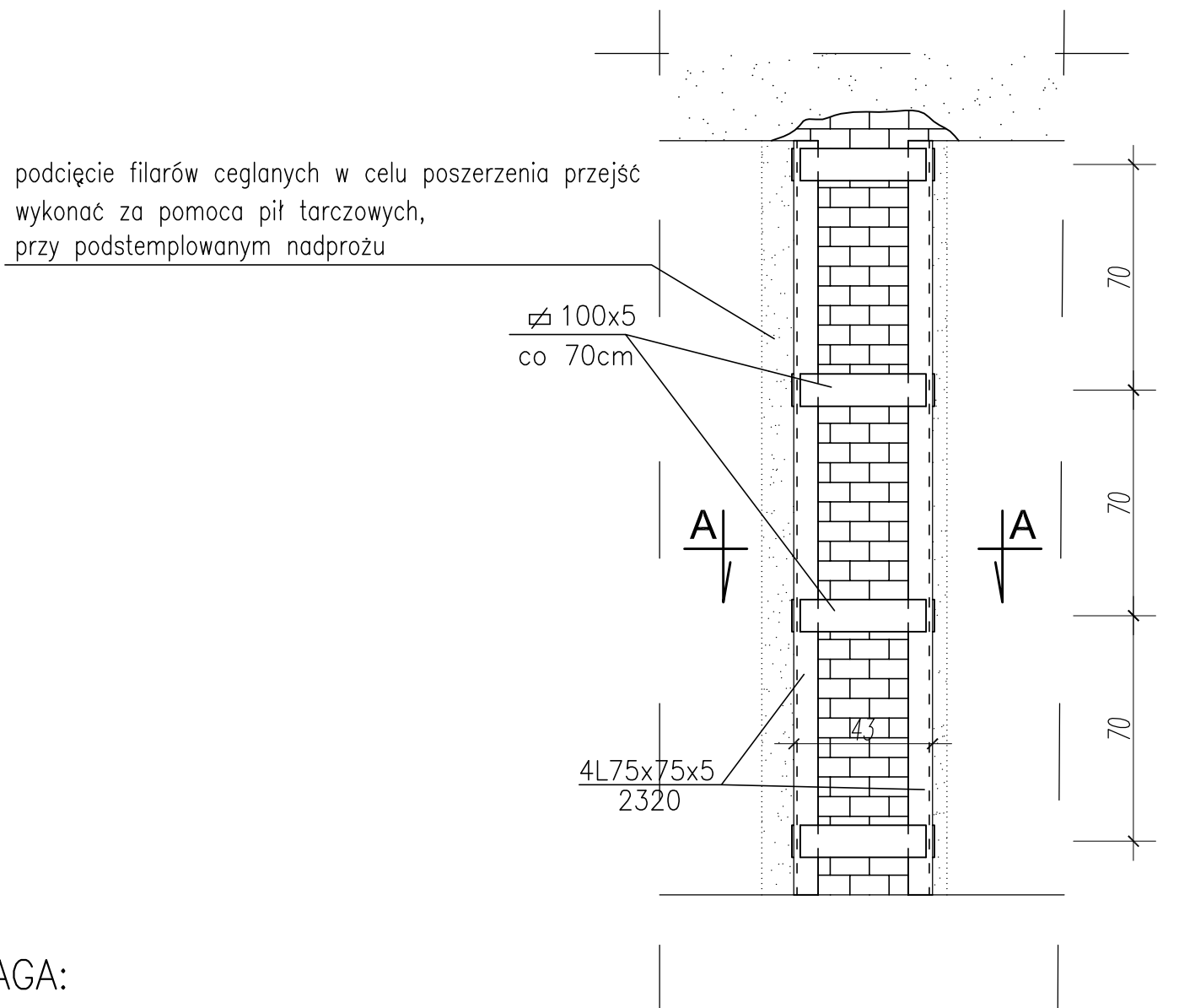


WZMOCNIENIE FILARA MUROWANEGO

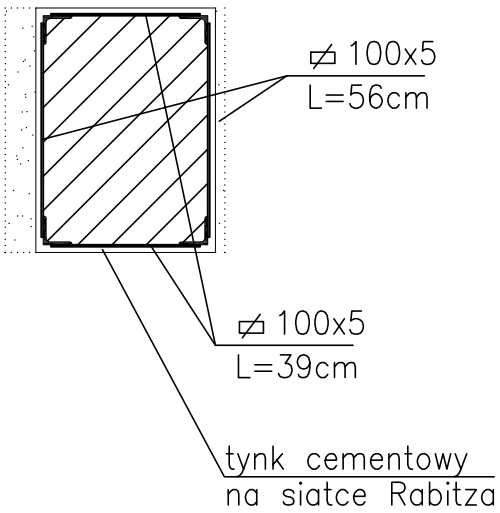
SKALA 1:20



UWAGA:

- WYKONAĆ PODCIĘCIE FILARA PRZY PODSTEMFLOWANYM NADPROŻU, ZA POMOCĄ PIŁ TARCZOWYCH
- SKUĆ TYNK Z FILARA
- ZAMOCOWAĆ KĄTOWNIKI W NAROŻACH
- PODGRZAĆ PRZEWIĄZKI Z PŁASKOWNIKA DO OK. 100 C A NASTĘPNIE PRZYSYPAWAĆ
- POKRYĆ PRZEKROJE SIATKĄ RABITZA I OTYNKOWAĆ CAŁOŚĆ 1cm WARSTWĄ ZAPRAWY CEMENTOWEJ, A NASTĘPNIE 1 cm WARSTWĄ ZAPRAWY CEM.–WAP.

A-A



Biuro Usług Projektowych "BUDOPROJEKT"				
inż. Janusz Fronczyk				
20-102 Lublin, ul. Zamojska 43/13 tel./fax. 743 72 92				
Obiekt: Teatr im. Juliusza Osterwy w Lublinie, Lublin ul. Narutowicza 17				
Temat: Modernizacja pomieszczeń w Teatrze im. Juliusza Osterwy w Lublinie				
Funkcja	Imię i Nazwisko	Nr. uprawn.	Data	Podpis
Projektował	inż. J. Fronczyk	1643/Lb/82	11.2012	
Opracował	mgr inż. T. Opaliński		11.2012	
Sprawdził	mgr inż. A. Jarosz	LUB/00213/ POOK/09	11.2012	
Branża: KONSTRUKCJA				
Treść rysunku: Wzmocnienie filara murowanego			Skala 1:20	Nr rys. 5